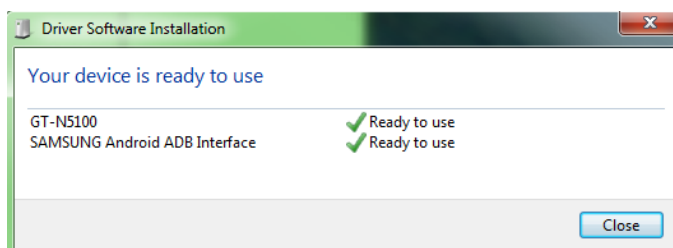


การติดตั้งไฟล์ไดรฟ์เวอร์เครื่องแท็บเล็ต

(ตัวอย่างเป็นเครื่อง Google Nexus 7, Samsung Galaxy Note 8.0(GT-N5100)) สำหรับใช้งานบน
เครื่องคอมพิวเตอร์ที่ใช้ระบบปฏิบัติการ Windows XP/7/Vista

ขั้นตอนการติดตั้งไฟล์ไดรฟ์เวอร์

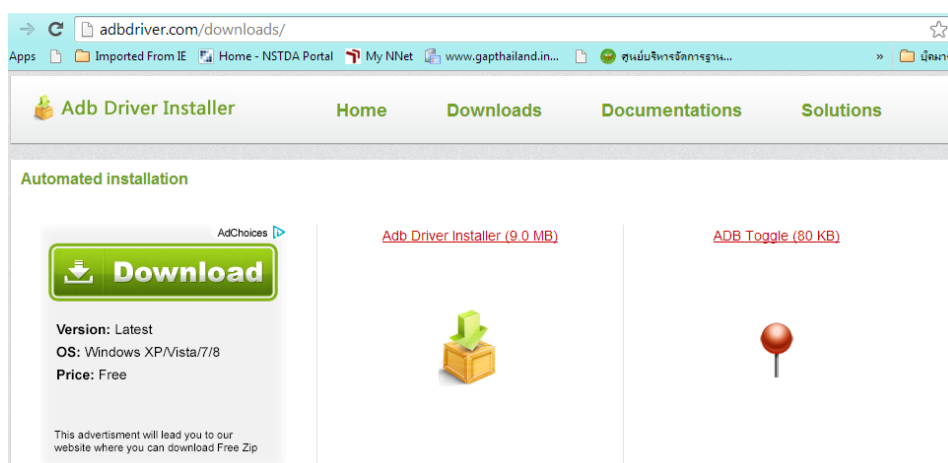
- ให้ทำการเสียบสาย Data link ของเครื่องแท็บเล็ตเข้ากับพอร์ต USB ของคอมพิวเตอร์ที่ใช้งาน
- โปรแกรม Windows จะทำการค้นหาไฟล์ไดรฟ์เวอร์ของอุปกรณ์ใหม่ ที่เชื่อมต่อกับคอมพิวเตอร์
ให้อย่างอัตโนมัติ (เครื่องจะต้องเชื่อมต่อสัญญาณอินเทอร์เน็ตได้) ในกรณีที่ค้นหา รุ่นและทำการ
ติดตั้งไฟล์ไดรฟ์เวอร์ถูกต้องเรียบร้อยแล้ว จะแสดงดังรูปข้างล่าง



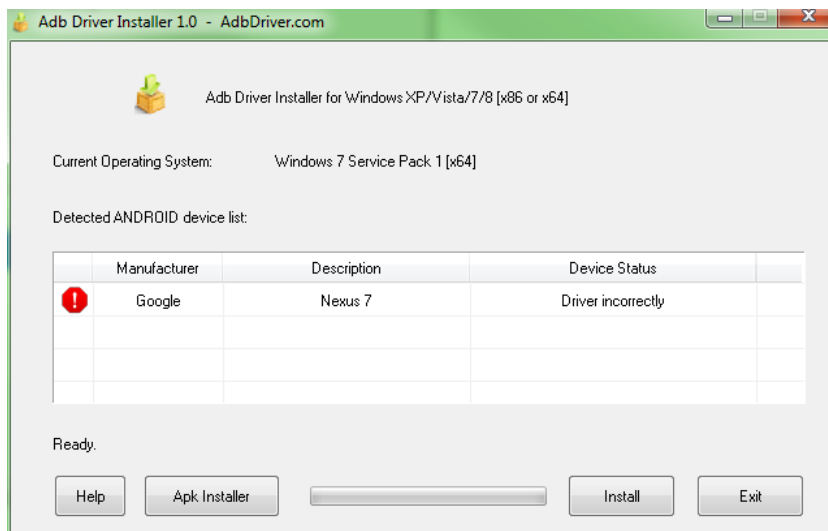
- แต่ถ้าโปรแกรม Windows ไม่สามารถค้นหาไฟล์ไดรฟ์เวอร์ของแท็บเล็ตที่เราใช้ได้อย่างถูกต้อง
ผู้ใช้งานจะต้องทำการติดตั้งไฟล์ไดรฟ์เวอร์ด้วยตนเอง

ขั้นตอนการติดตั้งไฟล์ไดรฟ์เวอร์ ด้วยโปรแกรม AdbDriverInstaller

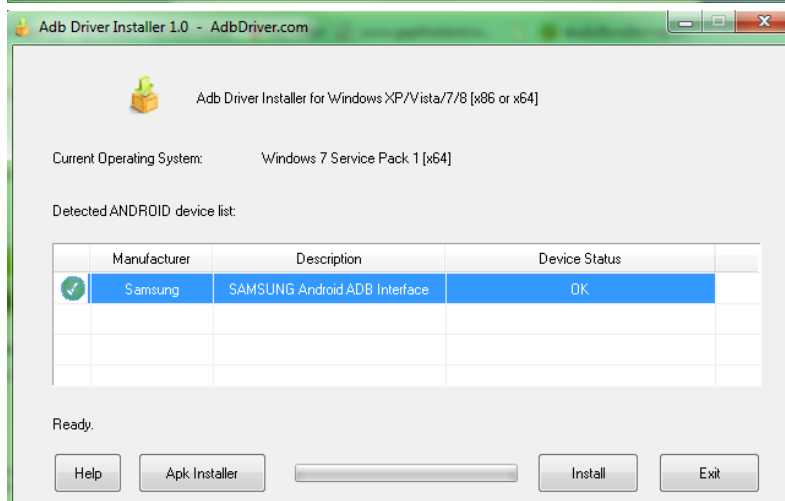
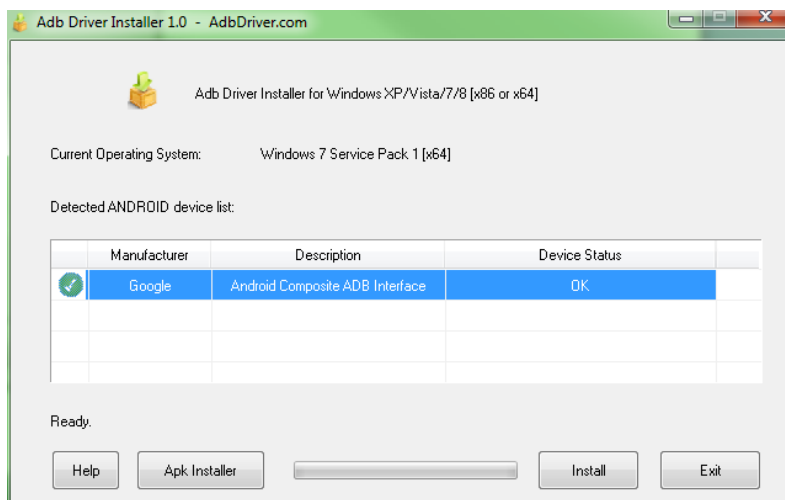
ซึ่งเป็นโปรแกรมช่วยในการค้นหาและติดตั้งไฟล์ไดรฟ์เวอร์ของแท็บเล็ตแอนดรอยด์ ได้อย่าง
สะดวก ผู้ใช้งานสามารถดาวน์โหลดไฟล์ได้ที่ <http://adbdriver.com/> ให้ดาวน์โหลดไฟล์ ชื่อว่า Adb
Driver Installer มีขนาด 9.0 MB



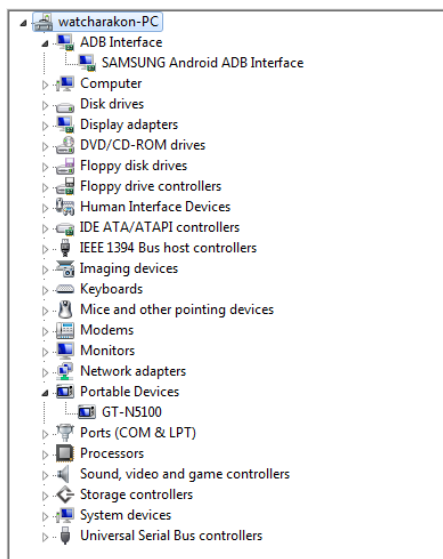
- เมื่อดาวน์โหลดโปรแกรม AdbDriverInstaller เสร็จแล้ว ให้ทำการเปิดใช้งานโปรแกรมดังรูป



- โปรแกรมจะทำการค้นหาไฟล์ไดรฟ์เวอร์และทำการตรวจสอบว่าไฟล์ได้ถูกติดตั้ง ถูกต้องหรือไม่ ในกรณี ที่ไม่ถูกต้อง จะแสดงตรง เครื่องหมาย ตกใจ และแสดงข้อความ Driver incorrectly
- จากนั้นให้ กดปุ่ม Install เพื่อให้โปรแกรมช่วยค้นหาและทำการติดตั้งไฟล์ไดรฟ์เวอร์ใหม่ ให้ถูกต้อง ดังแสดงในรูปข้างล่าง



- ถ้าถูกต้องจะแสดงใน Device Manager ของ Computer ดังนี้
(ให้คลิกขวาที่ไอคอน My Computer -> Device Manager)

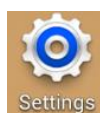



การเปิดโหมด ทางเลือกผู้พัฒนา (Developer options) ที่ถูกซ่อนไว้

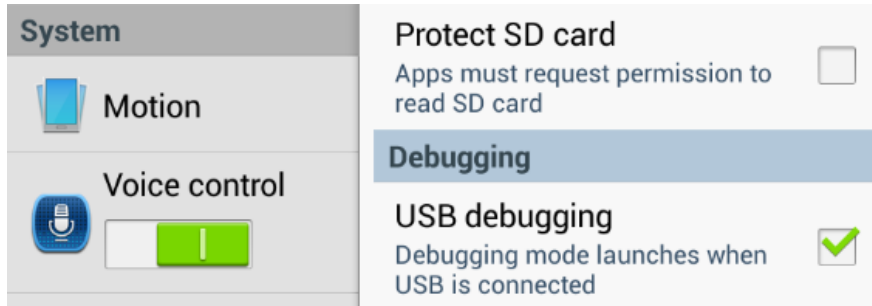
จุดประสงค์

เพื่อเปิดโหมดการใช้งานการเชื่อมต่อเครื่องแท็บเล็ตกับโปรแกรม FFC Autosync Plus (**สำคัญมาก
เนื่องจากโปรแกรมใช้โหมดนี้ในการ อ่านและเขียนไฟล์ข้อมูลบนเครื่องแท็บเล็ต) สำหรับเครื่องแท็บเล็ต
ที่ใช้ระบบปฏิบัติการ Android 4.2.x ขึ้นไป เช่น Google Nexus 7, Samsung Galaxy Note 8 เป็นต้น

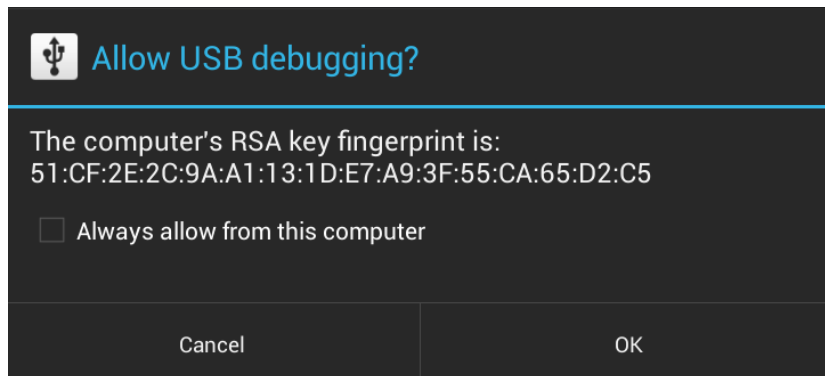
ขั้นตอนการทำ



- ไปที่ การตั้งค่า (Settings) -> เกี่ยวกับอุปกรณ์ (About device)
- ไปที่ หมายเลขรุ่น (Build Number) จากนั้น ให้แตะเป็นจำนวน 7 ครั้ง ติดต่อกัน
- เมนู นักพัฒนา (Developer options) จะปรากฏขึ้น
- จากนั้น เข้าไปในเมนู ทางเลือกผู้พัฒนา (Developer)
- เปิดโหมด การแก้ไขจุดบกพร่อง USB (USB debugging) ให้มีเครื่องหมายถูก () ขึ้นมา



เครื่องแท็บเล็ตจะแสดงหน้าต่างถามการอนุญาตเปิดการใช้งาน USB debugging ดังรูป



ให้แตะปุ่ม OK เพื่อการอนุญาตการเปิดโหมดแก้ไขจุดบกพร่อง USB

**ตรงนี้สำคัญ ถ้าหน้านี้ไม่ขึ้นมา ให้ลอง ปิดและเปิด การแก้ไขจุดบกพร่อง อีกครั้งหนึ่ง และหน้าต่างนี้จะโชว์เพียงครั้งเดียวเท่านั้น